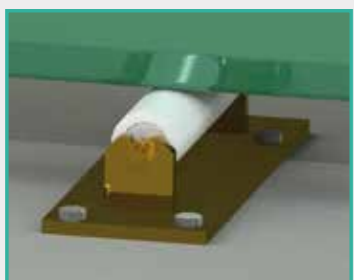


ROUE DE GUIDAGE



ROULEAU D'APPUI



CHARIOT



## APPLICATIONS



Industries



Entreprises Collectivités



CLÔTURES PLACE, UNE HISTOIRE ENTRE VOUS ET NOUS

GRILLES BARREAUDES TUBOPLACE®

CLÔTURES PANNEAUX SOUDÉS

CONSEILS DE POSE SOLIPLACE®

OCCULTANTS SOLIPLACE

CLÔTURES EN ROULEAUX

AGRICOLE

PORTAILS INDUSTRIELS

PORTAILS ET PORTILLONS PIVOTANTS

CGV CONTACTS

## COULEURS STANDARDS



Autres RAL sur demande



## NOS PORTAILS SONT PROPOSÉS EN 3 VERSIONS STANDARD :

- Manuel\*
- Motorisable avec trappes de visite
- Motorisé

\* Les portails Maestro en version manuelle sont livrés en standard avec serrure Locinox de type LSKZ U2 à canon européen (3 clés fournies) et verrou de sol de type Locinox.

## MARQUAGE CE

Les portails Maestro certifiés par le CETIM répondent aux exigences des directives européennes 89/106/CE.

Ils sont testés conformément aux standards de la norme européenne EN 13241-1 pour les usages industriels et commerciaux.



HAUTEUR NOMINALE (M)		1.03	1.23	1.43	1.53	1.73	1.93	2.03	2.23	2.43										
Passage nominal	Longueur vantail	Longueur utile	Écartement intérieur barreaux	Sections poutre - rail de guidage	Poids du portail	Remplissage	Remplissage renfort	Lisses hautes et cadres	Vide sous rail	Portique de guidage sur platines soudées	Portique de réception sur platines soudées	Portique de guidage arrière sur platines soudées								
	m			mm	kg					mm										
3	4.47	7.59	Maxi 110	120 x 60 x 4 - 60 x 70	entre 155 et 250	40 x 40	60 x 60 (tous les 9 barreaux)	60/60	83	120 x 120		/								
4	5.94	10.06		120 x 60 x 4 - 60 x 70	entre 200 et 325								83							
5	7.45	12.57		140 x 80 x 5 - 84 x 94	entre 325 et 475								78							
6	8.34	14.46		140 x 80 x 5 - 84 x 94	entre 390 et 565								78							
7	9.81	16.93		140 x 80 x 5 - 84 x 94	entre 455 et 655								78							
8	11.28	19.40		200 x 100 x 5 - 143 x 136	entre 690 et 920								110							
9	12.75	21.87		200 x 100 x 5 - 143 x 136	entre 780 et 1 050								110							
10	14.80	24.92		200 x 100 x 5 - 143 x 136	entre 949 et 1 327								110							
																				120 x 120

## MATIÈRE ET REVÊTEMENT

### DOUBLE PROTECTION

- ✓ Acier galvanisé Sendzimir Z275 intérieur / extérieur selon EN 10305
- ✓ Thermolaquage haute résistance par poudrage polyester d'une épaisseur minimum de 120 microns

### OPTIONS

- ✓ Motorisation
- ✓ Remplissage tôle pleine de hauteur 50 ou 25 cm, ou perforée, doublage treillis
- ✓ Lisse défensive pour toutes les hauteurs
- ✓ Serrure Locinox LSKZ U2 pour version motorisable
- ✓ ...